



3b. Routebeschrijving Mamelis- Houthem

Start Abdij St Benedictusberg, Mamelis 39, 6295 NA Lemiers (Gemeente Vaals)

Lengte totaal 21,2 km



Hoogteprofiel Mamelis-Houthem

Routebeschrijving deel 1 Mamelis- Gulpen

ca. 10,5 km

1. Start is Abdij St Benedictusberg, Mamelis 39, 6295 NA Lemiers (Gemeente Vaals). De abdij is een stempelpunt en voor heren met een pelgrimspaspoort zijn er slaapplekken die je wel vooraf moet reserveren. Ga na de voordeur van de Abdij St Benedictusberg naar links en loop naar de provinciale weg N 278. Op de provinciale weg ga je naar links en bij de rotonde naar rechts (=Mamelisserweg). Hier is ook de bushalte richting Aken, Maastricht en Heerlen. Links zie je de kerktoren van Vijlen. Na het plaatsnaambord "Vijlen" neem het eerste pad rechts.(=Reutersweg). Dit pad volgen en bij een 4-sprong rechtdoor en bij Y-splitsing ook rechtdoor. Bij 4-sprong met kruismonument de Gulkoel, omgeven door een bijzondere tuin, ga je rechtdoor. Het pad rechtdoor blijven volgen tot de Provincialeweg.(=Capucijnerweg). Sta hier even stil bij de gedenksteen van de opgepakte verzetslieden.
2. Je steekt de provinciale weg over bij het Zorgdomein Wilderberg, het voormalige Arnold Janssenklooster. Het pad waarop je nu loopt is de pelgrimsweg naar Rome en Santiago. Zijpaden negeren en aan het einde van de pad rechtsaf. (= Partijerweg). Je loopt nu het dorp "Partij" in. Na een voormalig klooster de bocht naar rechts en weer naar links volgen. Na het bord "Einde Partij" de secundaire weg kiezen. Je gaat langs het tankstation naar het verkeerslicht, steekt over en je loopt Wittem in. (=Wittemerallee). Klooster Wittem is een bekend pelgrimsoord en een stempelpunt. Vergeet zeker niet de prachtige kapel te bezoeken. Voorbij het parkeerterrein maar voor Kasteel Wittem ga je links het pad op. Aan het einde bij de provinciale weg rechtsaf. Na een brug over de Geul, goed uitkijken, steek je over en je gaat door een klein hekje het pad in het weiland op. Rechtdoor over een brugje over de oude Geul en je gaat, na een monumentale boerderij, scherp rechts een holle weg op. (=Oude Akerweg).
3. Je loopt onderlangs de Gulpenerberg Gulpen in. Ga ca. 1,1 km rechtdoor en na het busstation rechts aanhouden de Prinses Ireneweg in. Bij een fontein en trapjes ga je



rechts de Deken Schneidersstraat in. Steek de Provinciale weg over en tussen de huizen door en langs 2 boogjes. Met de reling van de Gulp aan je rechterkant kom je aan op een sfeervol horecapleintje met links Herberg De Zwarte ruiter, een stempelpunt. (=Dorpsstraat). Met aan je rechterhand het VVV kantoor, ook een stempelpunt, ga je rechtdoor de Dorpsstraat omhoog. Na het Joods monument Gulpen (betonblokken) links de Beversbergweg op tot een 6-sprong. Kies hier het 2^e pad rechts. (Houd het bord “einde Gulpen aan je linkerhand”). Weg (=Heeselsweg) volgen langs een telefoonmast. Even verder kom je langs een ruïne met een gedenkkruis van een bominslag in 1941. De weg wordt een zandpad.
Aan het einde links (= Gerichtweg).

- 4 Even verder zie je een gedenksteen “Het gericht”. Het Gericht was een galgenveld. Tot in de 18^e eeuw zijn hier nog executies uitgevoerd.

Routekaart deel 1 Mamelis-Gulpen



Routebeschrijving deel 2 -Gulpen-Houthem

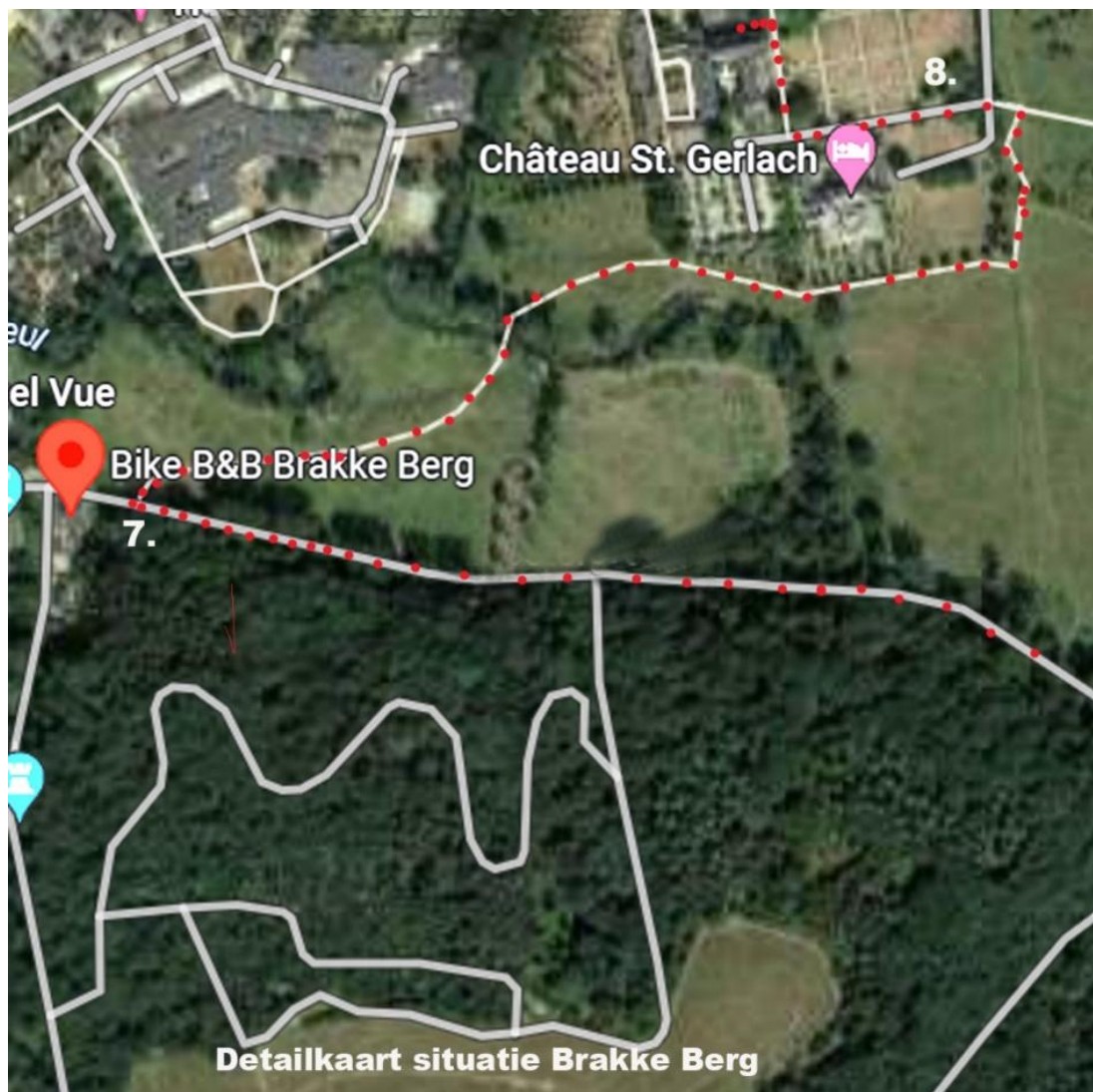
ca. 10,7 km

4. Na de gedenksteen het 1^e pad rechts. Dit pad rechtdoor blijven volgen en zijpaden negeren. Aan het einde ga je rechtsaf en even later loop je rechtdoor het dorp Scheulder in. (=Scheulder Dorpsstraat). Ga bij het Heilighartsbeeld linksaf (=Scheuldersteeg). Na het huis Scheuldersteeg 21 rechtsaf en bij Y-splitsing weer rechts. Bij de 4-sprong rechts en bij volgende 4-sprong links. (=Heerstraat). Weer bij de volgende 4-sprong rechts de Margraterweg in en aan het einde links (=Limietstraat). En weer, na ca. 50 m bij een kapelletje met een waterput ervoor, rechts de Kapelstraat in. Je bent nu in het gehucht IJzeren. Bij de 4-sprong ga je links en loopt door de Kruisstraat IJzeren weer uit en, na ca. 250m, het dorp Sibbe in. De Kruisstraat wordt Sibbekerkerkstraat. Bij de kerk is Wielercafé Aon de Kirk, een stempelpunt.
- 5 Na ca. 250 m. volg je de wegwijzer naar rechts richting Valkenburg Vilt. Je loopt de Gatsstraat in en aan het einde ga je weer links de Dorpsstraat in. Je komt langs Kasteel het Sibberhuuske. Wat verder steek je de rotonde recht over. Rechts zie je daar het

gebouwtje van de Sibbergroeve, een ondergrondse mergelgroeve waar je zelf ook ondergronds kunt. Naar het dorp Vilt is het nog 1 km. (=Vilterweg). Na het plaatsnaambord Vilt wordt het de Sibberweg. Eenmaal in Vilt steek je de Rijksweg over en loop je de Geulgracht in. Na huisnummer 9a en tegenover nr 18 ga je links een pad in. Je komt langs een kruis met de tekst “pelgrimeren is lopend stilstaan”. Het pad daalt. Negeer de zijpaden en aan het einde zie je een brugje over de Geul.

- 6 Voor het brugje ga je linksaf en blijf je, met de Geul aan je rechterhand, het pad volgen. Je bent nu op de Wolfsdriesweg maar een straatnaambord zie je hier niet. Nu is het even opletten want ca. 80 meter vòòr B&B Brakke Berg aan de Wolfsdriesweg 10 moet je rechts door een hekje. (zie rode puntjes in detailkaartje hieronder)

Detailkaart

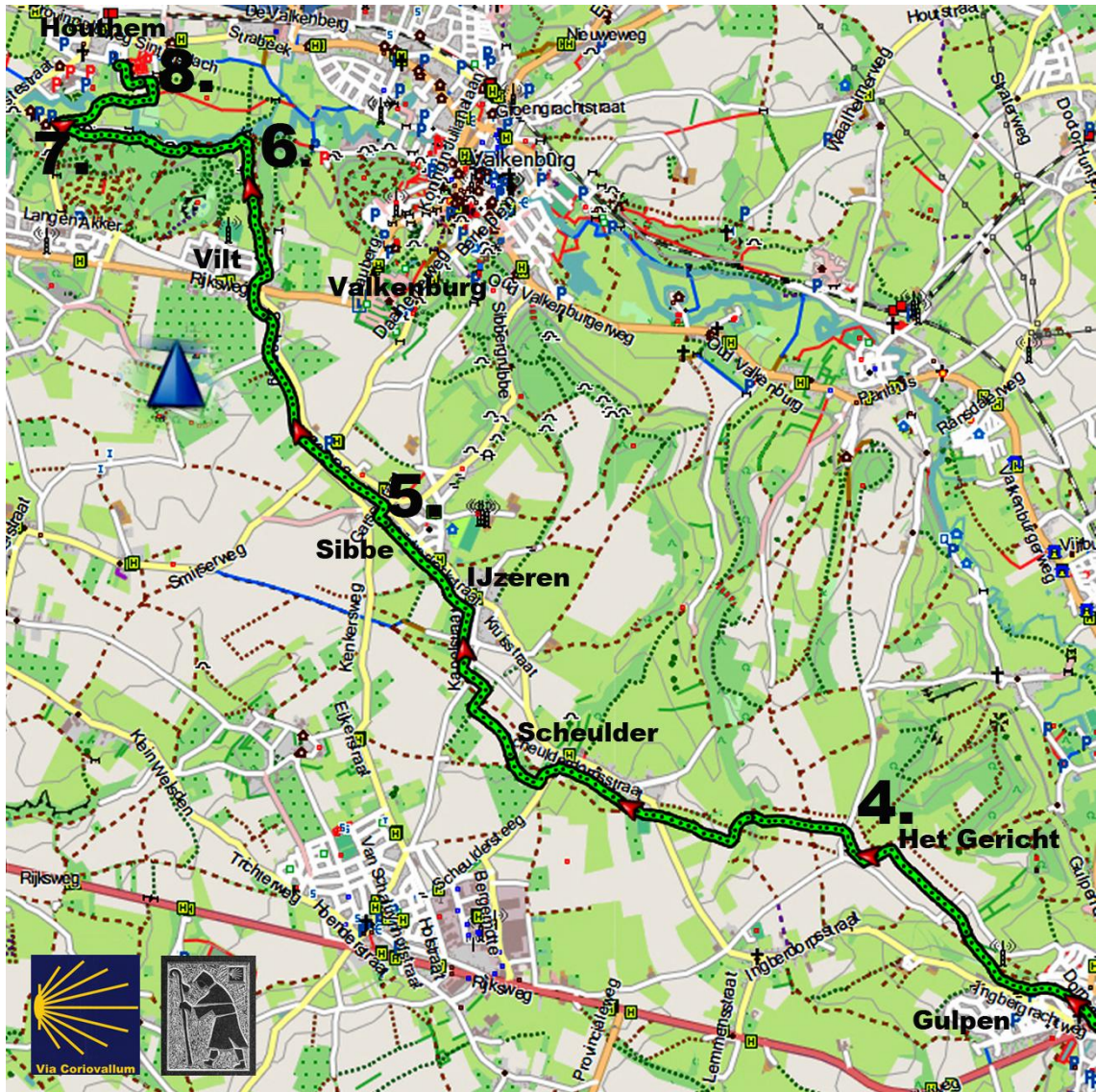


- 7 Je gaat over een brugje over de Geul. Blijf het pad dat naar rechts buigt volgen met aan de rechterhand de meanderende Geul en aan je linkerhand de afrastering van de tuin van Château Gerlach in Houthem. Aan het einde van de afrastering ga je links en een klein stukje verder door een hekje weer links.
- 8 Je bent nu in de tuin van het Château. Vervolg de weg rechtdoor. Links is de receptie van het Château. De receptie is een stempelpunt en je krijgt hier, als je in de refugio Gerlach wilt slapen en op vertoon van je pelgrimspaspoort, de sleutel van de



pelgrimsrefugio. Je loopt verder tot een beeldengroep met een pelgrim. Daar ga je rechts en voor langs het Château en neem daarna het pad links en je komt uit bij de ingang van de St Gerlachuskerk in Houthem waar ook de refugio is.

Routekaart deel 2 Gulpen-Houthem



"Niet alle straatnamen tussen haakjes zijn fysiek zichtbaar. Check je mobiel of gps."