

Waypoints Via Coriovallum

traject Mamelis-Kerkrade-Heerlen

pag 1

Wp 001 Abdij St Benedictusberg Mamelis

<https://www.benedictusberg.nl/>



Wp 006 Via Belgica

<https://www.viabelgica.nl/>



Wp 002 Romeinse vallei

<https://debongard.nl/Wp-content/uploads/PDF/infoborden%20romeins%20bocholtz.pdf>



Wp 008 Muntschat

<https://debongard.nl/Wp-content/uploads/PDF/Dellender%20AVL%2054%201992%20de%20Warrimont%20>



WP 003 Askist Bocholtz

<https://www.dodenakkers.nl/artikelen-overzicht/algemeen/archeologie/bocholtz.html>



Wp 009 hoeve Overhuizen

https://nl.wikipedia.org/wiki/Hoeve_Overhuizen



Wp 004 Villa Vlengendaal

https://nl.wikipedia.org/wiki/Romeinse_villa_Bocholtz-Vlengendaal



Wp 010 St Jacobskerk Bocholtz

<https://www.kerkebouwen-in-limburg.nl/kerken/bocholtz/jacobus-de-meerdere>



Wp 175 Hoeve Overhuizen

[Hoeve Overhuizen - Wikipedia](https://nl.wikipedia.org/wiki/Hoeve_Overhuizen)



Wp 179 Schacht Nulland

[HOME - Schacht Nulland](https://nl.wikipedia.org/wiki/Schacht_Nulland)



Wp 176 Akense grenssteen

[Virtueel langs de Duitse grens \(grenspalen.nl\)](https://www.virtueel-langs-de-duitse-grens.nl/)



Wp 180 Abdij Rolduc

[Abdij Rolduc - Wikipedia](#)



Wp 177 Siegfriedlinien

<https://nl.wikipedia.org/wiki/Westwall>



Wp 181 Gedachteniskapel Mijnwerkers

[Mijnwerkerskapel - Wikipedia](#)



Wp 178 Haus Heyden

<https://www.rijckheyf.nl/in-de-kijker/haus-heyden-horbach>



Wp 182 Corisberghoeve

[Corisberg \(Hoeve Caldenborn\) | Rijckheyf](#)



Wp 012 Wapen Gemeente Simpelveld

<https://www.heraldry-wiki.com/heraldrywiki/index.php?title=Sim>



Wp 018 Lourdesgrot

<https://www.kerkgebouwen-in-limburg.nl/kerken/simpelveld/kapel-lourdesgrot-lavagrot-calvariegroep-en-kruiswegstaties-achter-klooster->



Wp 013 Huize Damiaan Simpelveld

https://nl.wikipedia.org/wiki/Huize_Damiaan



Wp 019 -museum De Schat van Simpelveld

<https://www.deschatvansimpelveld.nl/>



Wp 016 Groeve Sweijer

https://nl.wikipedia.org/wiki/Groeve_Sweijer



Wp 020 Askist Simpelveld

https://nl.wikipedia.org/wiki/Sarcofaag_van_Simpelveld



WP 017 Kanthuis

<http://rijksmonumenten.nl/monument/518647/rectoraatswoning-t-kanthuis/simpelveld/>



Wp 022 Landsfort Herle

<http://imstenrade.nl/>



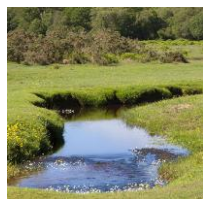
Wp 023 Villa Imstenrade

<http://imstenrade.nl/>



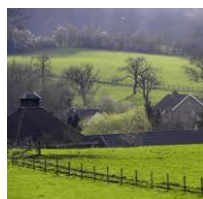
Wp 024 Geleenbeek

<https://nl.wikipedia.org/wiki/Geleenbeek>



Wp 025 Benzenraderhof en Kasteel Benzenrade

<http://www.rijkshyeyt.nl/cultureel-erfgoed/benzenradehof-en-kasteel-benzenrade>



Wp 021 Romeinse villa de Molt

https://nl.wikipedia.org/wiki/Romeinse_villa_Simpelveld-De_Molt



Wp 026 Natuurgebied Imstenraderbos

<https://nl.wikipedia.org/wiki/Imstenraderbos>



Wp 027 Vroedvrouwenschool nu parc Imstenrade

<http://www.rijkshyeyt.nl/cultureel-erfgoed/100-jaar-vroedvrouwenschool>



Wp 029 St Jozephkerk Heerlerbaan

[https://nl.wikipedia.org/wiki/Sint-Jozephkerk_\(Heerlerbaan\)](https://nl.wikipedia.org/wiki/Sint-Jozephkerk_(Heerlerbaan))



Wp 032 Corisberghoeve

<http://www.rijkshyeyt.nl/cultureel-erfgoed/corisberg-hoeve-caldenborn>



Wp 034 Caumerbeek

<https://nl.wikipedia.org/wiki/Caumerbeek>



Wp 041 Luciushof, Savelsbergklooster - museum

pag 5

<https://savelbergklooster.nl/>



Wp 038 Oliemolen

<http://www.rijkheyt.nl/node/5887>



Wp 042 Theresiakapel

<https://www.kerkgebouwen-in-limburg.nl/kerken/heerlen/theresia-of-carmelkapel>



Wp 039 Aambos

<https://nl.wikipedia.org/wiki/Aambos>



Wp 043 St Pancratiuskerk

<https://www.kerkgebouwen-in-limburg.nl/kerken/heerlen/pancratius>



Wp 040 Huize De Berg

https://nl.wikipedia.org/wiki/Huize_De_Berg



Wp 044 Coriovallum

<https://nl.wikipedia.org/wiki/Coriovallum>

