

Waypoints Via Coriovallum

traject Houthem-Mamelis

Wp 099 Chateau St. Gerlach

https://nl.wikipedia.org/wiki/Ch%C3%A2teau_St._Gerlach



Wp 164 Sibberhuuske

<https://nl.wikipedia.org/wiki/Sibberhuuske>



pag 1

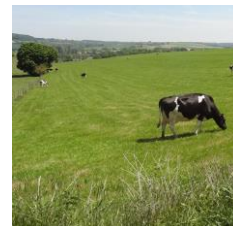
Wp 100 St Gerlachuskerk

[https://nl.wikipedia.org/wiki/Sint-Gerlachuskerk_\(Houthem\)](https://nl.wikipedia.org/wiki/Sint-Gerlachuskerk_(Houthem))



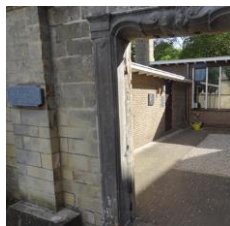
Wp 140 Plateau van Margraten

https://nl.wikipedia.org/wiki/Plateau_van_Margraten



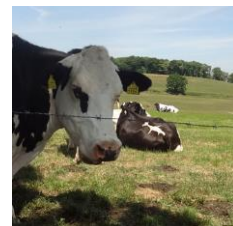
Wp 101 Pelgrimsrefugio

<https://www.st-gerlach.nl/pelgrimage/Refugio%20DDL-20150305.pdf>



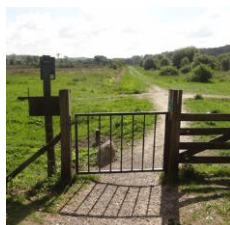
Wp 139 Dolsberg

<https://nl.wikipedia.org/wiki/Dolsberg>



Wp 143 Natuurreservaat Ingendaal

<https://www.limburgs-landschap.nl/gebieden/bergse-heide-ingendaal>



Wp 138 Gulpen

<https://www.ontdekgulpenwitem.nl/omgeving/>



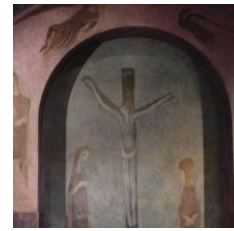
Wp 137 Gulpenerberg

<https://nl.wikipedia.org/wiki/Gulperberg>



Wp 163 Wahlwiller

[https://nl.wikipedia.org/wiki/Sint-Cunibertuskerk_\(Wahlwiller\)](https://nl.wikipedia.org/wiki/Sint-Cunibertuskerk_(Wahlwiller))



Wp 136 Geuldal

<https://nl.wikipedia.org/wiki/Geuldal>



Wp 132 Kruisberg

[https://nl.wikipedia.org/wiki/Kruisberg_\(Wahlwiller\)](https://nl.wikipedia.org/wiki/Kruisberg_(Wahlwiller))



Wp 135 Kasteel Wittem

https://nl.wikipedia.org/wiki/Kasteel_Wittem



Wp 130 Vijlen

[https://nl.wikipedia.org/wiki/Vijlen_\(plaats\)](https://nl.wikipedia.org/wiki/Vijlen_(plaats))



Wp 134 Klooster Wittem

<http://www.kloosterwittem.nl/Home>



Wp 131 Abdij St Benedictusberg

<https://www.benedictusberg.nl/index.html>

