

Waypoints Via Coriovallum

traject Heerlen-Houthem

Wp 043 St Pancratiuskerk

<https://www.kerkgebouwen-in-limburg.nl/kerken/heerlen/pancratius>



Wp 049 Romeinse kelder Aquina

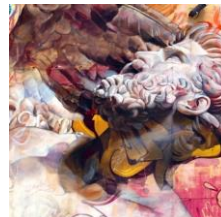
<https://www.viabelgica.nl/plek/romeinse-kelder-heerlen/>



pag 1

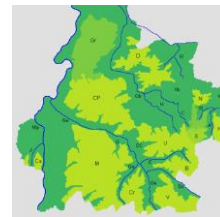
Wp 044 Romeins kwartier

<https://www.visitzuidlimburg.nl/te-doen-in-zuid-limburg/limburgse-historie/zuid-limburg-in-de-romeinse-tijd/romeins-kwartier/>



Wp 051 Geleenbeek

<https://nl.wikipedia.org/wiki/Geleenbeek>



Wp 046 Romeinse mijlpaal

https://upload.wikimedia.org/wikipedia/commons/0/0f/Heerlen-Grenspaal_Raadhuisplein.JPG <https://www.viabelgica.nl/>



Wp 052 Via Belgica



Wp 047 De Vondst, depot

<https://www.devondst.nl/wie-zijn-wij/archeologisch-depot>



Wp 063 Via Belgica digitalis

<https://www.viabelgicadigitalis.nl/home.html>



Wp 048 Thermenmuseum

<https://www.thermenmuseum.nl/>



Wp 054 Natuurvrienden Eikhoud

<https://eikhoud.nivon.nl/over-eikhoud/>



Wp 064 Villa Ten Hove

https://nl.wikipedia.org/wiki/Romeinse_villa_Voerendaal-Ten_Hove



Wp 070 Villa de Proosdij

<https://www.villadeproosdij.nl/over-de-villa/historie>



Wp 065 Kunrader steengroeve

<http://www.kunradersteengroeve.nl/>



Wp 071 St.Remigiuskerk

[https://nl.wikipedia.org/wiki/Sint-Remigiuskerk_\(Klimmen\)](https://nl.wikipedia.org/wiki/Sint-Remigiuskerk_(Klimmen))



Wp 067 Land van Kalk

<https://www.landvankalk.com/>



Wp 075 Maria kapel Anno 1828

<https://www.kerkgebouwen-in-limburg.nl/kerken/walem/mariakapel-walem>



Wp 068 Winthagen Maria kapel

<https://nl.wikipedia.org/wiki/Winthagen>



Wp 067a Via Belgica Goudsberg

www.viabelgica.nl/plek/wachttorengoudsberg/



Wp 069 Craubeek Mariakapel

https://nl.wikipedia.org/wiki/Lijst_van_weg- en_veldkapellen_in_Voerendaal



Wp 079 Kluis op de Schaelsberg

<http://www.dekluisvalkenburg.nl/>



Wp 080 De drie beeldjes

https://nl.wikipedia.org/wiki/Drie_Beeldjes



Wp 089 Kasteelruïne

https://nl.wikipedia.org/wiki/Kasteel_Valkenburg



Wp 082 O.L.V. Altijddurende Bijstand kerk

[https://nl.wikipedia.org/wiki/Onze-Lieve-Vrouw_van_Altijddurende_Bijstandkerk_\(Valkenburg\)](https://nl.wikipedia.org/wiki/Onze-Lieve-Vrouw_van_Altijddurende_Bijstandkerk_(Valkenburg))



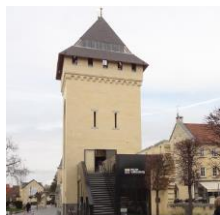
Wp 090 Grendelpoort

<https://nl.wikipedia.org/wiki/Grendelpoort>



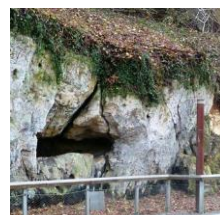
Wp 084. Geulpoort

<https://nl.wikipedia.org/wiki/Geulpoort>



Wp 091 Vuursteenmijntjes

<https://olvv.nl/vuursteenmijntjes>



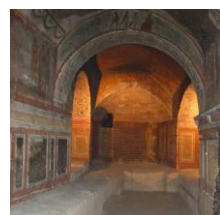
Wp 086 Museum Land van Valkenburg

<https://www.museumvalkenburg.nl/>



Wp 093 Romeinse katacomben

[https://nl.wikipedia.org/wiki/Romeinse_Katakomben_\(Valkenburg\)](https://nl.wikipedia.org/wiki/Romeinse_Katakomben_(Valkenburg))



Wp 087 Nicolaas & Barbarakerk

https://nl.wikipedia.org/wiki/H.H._Nicolaas_en_Barbarakerk



Wp 096 Natuurgebied Ingendael

<https://www.limburgs-landschap.nl/gebieden/bergse-heide-ingendael>



pag 4

Wp 088 Kasteel Den Halder

https://nl.wikipedia.org/wiki/Kasteel_Den_Halder



Wp 097 Houthem Via Belgica

<https://11.nl/11nws-resten-gevonden-van-via-belgica-in-houthem-133922/?pagina=12>

