

Caminootje Scheulder en het Gerendal

langs de Orchideeën tuin versie 20230713

Startpunt: Eetcafe het Scheulderheukse, Scheulderdorpstraat 66 in Scheulder.

Lengte 5,3 km

Let op: Van de straatnamen die tussen haakjes staan is het straatnaambordje niet altijd zichtbaar of aanwezig

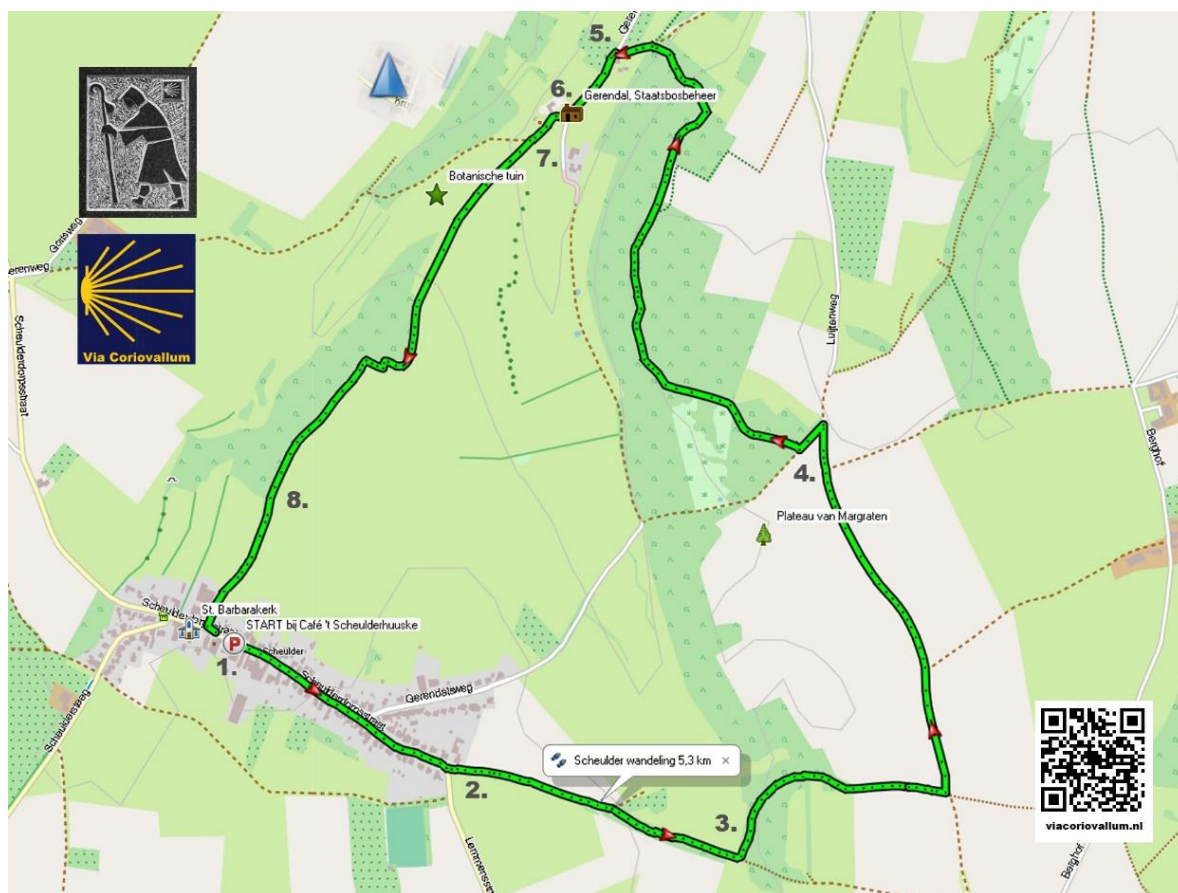
1. Met je rug naar het eetcafé ga je rechts. (Kijk even naar de Mariabeeldjes in de gevels van carréboerderij op nr.60 en 58). Het langgerekte Scheulder is gelegen aan de Via Coriovallum en de oude Romeinse heerbaan, die liep van Maastricht naar Aken.
2. Aan het einde van de bebouwde kom van Scheulder, waar de asfaltweg bij een wegwijk tussen 2 bomen naar rechts buigt, ga je links de veldweg op. Hier zie je de Via Coriovallum stickers.
3. Na ca. 600 m links pad op door bos. Bij 4-sprong links. Je verlaat de Via Coriovallum. Je loopt nu ca. 800 mtr. over het plateau van Margraten. Bij 3-sprong rechtdoor. Ook bij de volgende 3-sprong rechtdoor.
4. Iets verder bij bankje met gemeentelijke grenspaal links. Rechts is een bosrand. Na ca. 50 mtr. rechts het bos in. Ca 900 mtr. loop je op het pad dat stijgt en dan weer daalt. Het pad buigt aan het einde links omlaag en je gaat een lange luie trap op naar beneden. Dan volg je de veldweg links tot het einde.
5. Hier ga je links (= Gerendalsweg)
6. Bij 3-sprong met waterput en wegwijk rechts langs wit boswachtershuis. Iets verder ligt rechts de Orchideeën tuin.
7. Direct daarna, waar de veldweg naar rechts gaat, rechtdoor het draaiportje tussen de weilanden het brede graspad op. Je blijft het pad dat een paar haakse bochten telt, volgen langs de bosrand.
8. Bij een draaihekjes aan het einde van de bosrand ga je over een smal pad tussen afrasteringen. Steek daarna via draaihekjes rechtdoor het weiland over richting de kerk. Je verlaat het weiland weer door een draaihekje en gaat rechtdoor tussen de huizen over een smal pad. Vóór de kerk ga je links en je bent weer bij het beginpunt.

Over de Via Coriovallum

De Via Coriovallum is een pelgrimswandeling en kan een onderdeel zijn van de Camino naar Santiago de Compostela of naar Rome . Maar het is ook een oefencircuit voor hen die er over denken een pelgrimstocht naar Santiago de Compostela of naar Rome te gaan ondernemen. Je kunt 1 tot 5 dagen lopen. De totale lengte van de route is 90 kilometer maar ook gemakkelijk op te delen in kortere trajecten. Wie 10 km genoeg vindt, stopt ermee en gaat volgende keer verder. Er is altijd wel een treinstation of bushalte in de buurt.

Ook is de Via Coriovallum een tocht van bezinning om even je hoofd leeg te maken. Innerlijke rust is het nieuwe succes, de nieuwe rijkdom. Maar er zijn ook Caminootjes of rondjes van 5 tot 15 km. De pelgrimsroute naar Santiago de Compostela heet Camino. Je loopt dan altijd over een gedeelte van de Via Coriovallum en dan weer terug naar het beginpunt. En met een pelgrimspaspoort kun je stempels verzamelen en op sommige plaatsen reductie of andere voordelen krijgen. Bestellen van een pelgrimspaspoort en alle verdere informatie op vind je op www.viacoriovallum.nl

Routekaartje



© Copyright Stichting Via Coriovallum

Help de Via Coriovallum gratis te houden!!

Met een kleine donatie zorg je ervoor dat je alle informatie over de Via Coriovallum gratis kunt blijven downloaden en wij kunnen de kosten van de website, de bankkosten en het drukwerk blijven betalen. Help je mee??

Scan de QRcode of maak je donatie over naar bankrekening NL51 RABO 0362 2832 73 tnv Stichting Via Coriovallum in Heerlen met vermelding "donatie"



code geldig tot 30-6-2025