

## Waypoints Via Coriovallum

### Wp 001 Abdij St Benedictusberg Mamelis

<https://www.benedictusberg.nl/>



### Wp 002 Romeinse vallei

<https://debongard.nl/wp-content/uploads/PDF/infoborden%20romeins%20>



### WP 003 Askist Bocholtz

<https://www.dodenakkers.nl/artikelen-overzicht/algemeen/archeologie/bocholtz.html>



### Wp 004 Villa Vlengendaal

[https://nl.wikipedia.org/wiki/Romeinse\\_villa\\_Bocholtz-Vlengendaal](https://nl.wikipedia.org/wiki/Romeinse_villa_Bocholtz-Vlengendaal)



## traject Vijlen-Heerlen

### Wp 006 Via Belgica

<https://www.viabelgica.nl/>



### Wp 008 Muntschat

<https://debongard.nl/Wp-content/uploads/PDF/Dellender%20AVL%2054%201992%20de%20Warrimont%20>



### Wp 009 hoeve Overhuizen

[https://nl.wikipedia.org/wiki/Hoeve\\_Overhuizen](https://nl.wikipedia.org/wiki/Hoeve_Overhuizen)



### Wp 010 St Jacobskerk Bocholtz

<https://www.kerkgebouwen-in-limburg.nl/kerken/bocholtz/jacobus-de-meerdere>



**Wp 012 Wapen Gemeente Simpelveld**

<https://www.heraldry-wiki.com/heraldrywiki/index.php?title=Simpelveld>



**Wp 018 Lourdesgrot**

<https://www.kerkgebouwen-in-limburg.nl/kerken/simpelveld/kapel-lourdesgrot-lavagrot-calvariegroep-en-kruiswegstaties-achter-klooster->



**Wp 013 Huize Damiaan Sompelveld**

[https://nl.wikipedia.org/wiki/Huize\\_Damiaan](https://nl.wikipedia.org/wiki/Huize_Damiaan)



**Wp 019 -museum De Schat van Sompelveld**

<https://www.deschatvansompelveld.nl/>



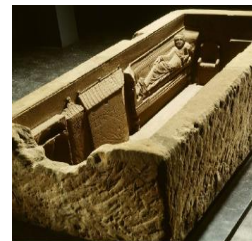
**Wp 016 Groeve Sweijer**

[https://nl.wikipedia.org/wiki/Groeve\\_Sweijer](https://nl.wikipedia.org/wiki/Groeve_Sweijer)



**Wp 020 Askist Sompelveld**

[https://nl.wikipedia.org/wiki/Sarcofaag\\_van\\_Sompelveld](https://nl.wikipedia.org/wiki/Sarcofaag_van_Sompelveld)



**WP 017 Kanthuis**

<http://rijksmonumenten.nl/monument/518647/rectoraatswoning-t-kanthuis/sompelveld/>



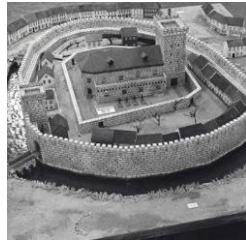
**Wp 021 Romeinse villa de Molt**

[https://nl.wikipedia.org/wiki/Romeinse\\_villa\\_Sompelveld-De\\_Molt](https://nl.wikipedia.org/wiki/Romeinse_villa_Sompelveld-De_Molt)



**Wp 022 Landsfort Herle**

<http://imstenrade.nl/>



**Wp 026 Natuurgebied Imstenraderbos**

<https://nl.wikipedia.org/wiki/Imstenraderbos>



**Wp 023 Villa Imstenrade**

<http://imstenrade.nl/>



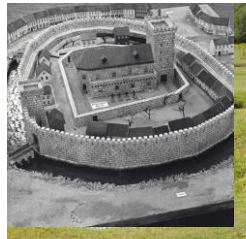
**Wp 027 Vroedvrouwenschool nu parc Imstenrade**

<http://www.rijkshyht.nl/cultureel-erfgoed/100-jaar-vroedvrouwenschool>



**Wp 024 Geleenbeek**

<https://nl.wikipedia.org/wiki/Geleenbeek>



**Wp 029 St Jozephkerk Heerlerbaan**

[https://nl.wikipedia.org/wiki/Sint-Josephkerk\\_\(Heerlerbaan\)](https://nl.wikipedia.org/wiki/Sint-Josephkerk_(Heerlerbaan))



**Wp 025 Benzenraderhof en Kasteel Benzenrade**

<http://www.rijkshyht.nl/cultureel-erfgoed/benzenradehof-en-kasteel-benzenrade>



**Wp 032 Corisberghoeve**

<http://www.rijkshyht.nl/cultureel-erfgoed/corisberg-hoeve-caldenborn>



**Wp 034 Caumerbeek**

<https://nl.wikipedia.org/wiki/Caumerbeek>



**Wp 041 Luciushof, Savelsbergklooster - museum**

<https://savelbergklooster.nl/>



**Wp 038 Oliemolen**

<http://www.rijkshet.nl/node/5887>



**Wp 042 Theresiakapel**

<https://www.kerkgebouwen-in-limburg.nl/kerken/heerlen/theresia-of-carmelkapel>



**Wp 039 Aambos**

<https://nl.wikipedia.org/wiki/Aambos>



**Wp 043 St Pancratiuskerk**

<https://www.kerkgebouwen-in-limburg.nl/kerken/heerlen/pancratius>



**Wp 040 Huize De Berg**

[https://nl.wikipedia.org/wiki/Huize\\_De\\_Berg](https://nl.wikipedia.org/wiki/Huize_De_Berg)



**Wp 044 Coriovallum**

<https://nl.wikipedia.org/wiki/Coriovallum>

