

## Waypoints Via Coriovallum

### Wp 099 Chateau St. Gerlach

[https://nl.wikipedia.org/wiki/Ch%C3%A2teau\\_St.\\_Gerlach](https://nl.wikipedia.org/wiki/Ch%C3%A2teau_St._Gerlach)



### Wp 100 St Gerlachuskerk

[https://nl.wikipedia.org/wiki/Sint-Gerlachuskerk\\_\(Houthem\)](https://nl.wikipedia.org/wiki/Sint-Gerlachuskerk_(Houthem))



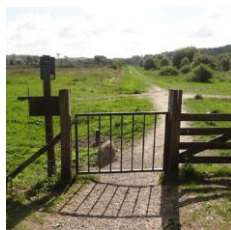
### Wp 101 Pelgrimsrefugio

<https://www.st-gerlach.nl/pelgrimage/Refugio%20DDL-20150305.pdf>



### Wp 143 Natuurreserveaat Ingendael

<https://www.limburgs-landschap.nl/gebieden/bergse-heide-ingendael>



## traject Houthem-Vijlen

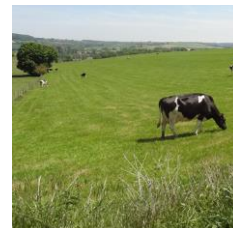
### Wp 164 Sibberhuuske

<https://nl.wikipedia.org/wiki/Sibberhuuske>



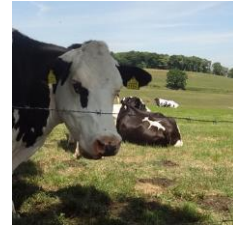
### Wp 140 Plateau van Margraten

[https://nl.wikipedia.org/wiki/Plateau\\_van\\_Margraten](https://nl.wikipedia.org/wiki/Plateau_van_Margraten)



### Wp 139 Dolsberg

<https://nl.wikipedia.org/wiki/Dolsberg>



### Wp 138 Gulpen

<https://www.ontdegulpenwitem.nl/omgeving/>



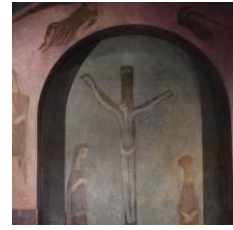
**Wp 137 Gulpenerberg**

<https://nl.wikipedia.org/wiki/Gulperberg>



**Wp 163 Wahlwiller**

[https://nl.wikipedia.org/wiki/Sint-Cunibertuskerk\\_\(Wahlwiller\)](https://nl.wikipedia.org/wiki/Sint-Cunibertuskerk_(Wahlwiller))



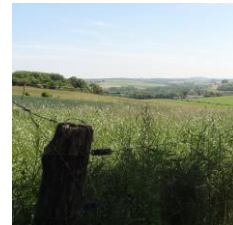
**Wp 136 Geuldal**

<https://nl.wikipedia.org/wiki/Geuldal>



**Wp 132 Kruisberg**

[https://nl.wikipedia.org/wiki/Kruisberg\\_\(Wahlwiller\)](https://nl.wikipedia.org/wiki/Kruisberg_(Wahlwiller))



**Wp 135 Kasteel Wittem**

[https://nl.wikipedia.org/wiki/Kasteel\\_Wittem](https://nl.wikipedia.org/wiki/Kasteel_Wittem)



**Wp 130 Vijlen**

[https://nl.wikipedia.org/wiki/Vijlen\\_\(plaats\)](https://nl.wikipedia.org/wiki/Vijlen_(plaats))



**Wp 134 Klooster Wittem**

<http://www.kloosterwittem.nl/Home>



**Wp 131 Abdij St Benedictusberg**

<https://www.benedictusberg.nl/index.html>

